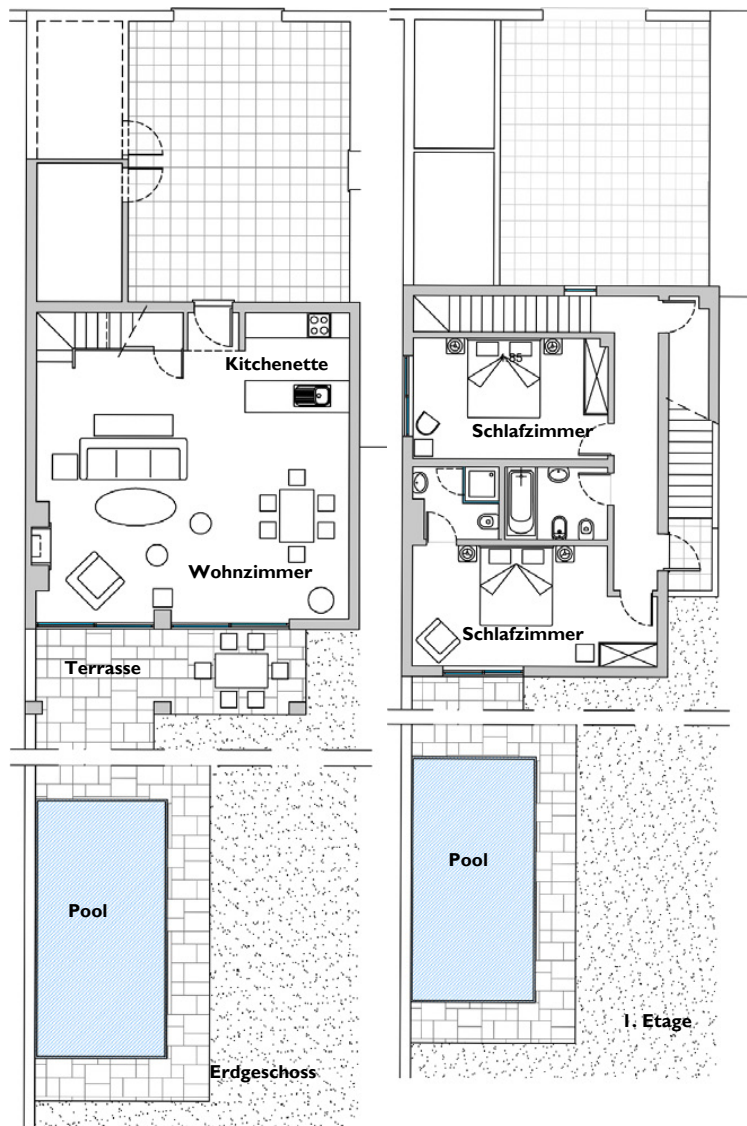


PINEWOODS HOUSES



Grand Deluxe Pinewood House – 2 Schlafzimmer



Die 10 Pinewood Häuser im Martinhal Beach Resort & Hotel stehen am Rande eines Pinienwaldes. Jedes Haus hat seinen eigenen privaten Swimmingpool, inmitten eines wilden, mit heimischer Flora bepflanzten Gartens.

Wohnfläche: 138m² (plus Terrassen, Garten und Privatpool)

Erdgeschoss: voll eingerichtete Küche, offener Wohnraum und Essumgebung mit Schiebetüren zur Terrasse hin, welche in die Gartenumgebung und zum Pool führen (Pool: 4x8m und 1,2m Tiefe, mit schützendem Kleinkindersicherheitszaun als Standard). Gartenmöbel mit Tisch, Stühlen, Sonnenliegen und Hocker. 1 Zimmer mit zwei Einzelbetten, Gartensicht. Bad mit Dusche.

1. Stock: 1 Zimmer mit zwei Einzelbetten, Balkon, Bad mit Dusche, 1 Master-Schlafzimmer mit Doppelbett und Balkon, Bad (integriert im Master-Schlafzimmer) mit Wanne, Bidet/ Sitzwaschbecken, Dusche, Haartrockner (1 pro Haus) und Safe.

Betten: 180x200cm für Doppelbett (Zweibett zu Doppelbett umfunktionierbar)

Grand and Master Deluxe Pinewoods Häuser

Einrichtung: Der bekannte Innenarchitekt und Möbeldesigner Michel Sodeau hat exklusiv für Martinhal eine moderne, attraktive und funktionale Möbelkollektion entworfen – welche überwiegend aus natürlichen Materialien wie lokalem Stein, Bauholz und Portugiesischen Kork besteht.

Service: weitere Annehmlichkeiten: (75ml Duschgel, Shampoo, Körpermilch und Seife), TV mit 32cm Durchmesser Bildschirm, Satelliten Empfang, „Video-auf-Bestellung“-, Wireless-Lan Internetanschluss, mp3 Anschlussstation und Telefon.

Die moderne Einrichtung beinhaltet eine Designerküche (Bulthaup), Waschmaschine mit integriertem Trockner, Bügelbrett mit -eisen, Wäscheaufhängung, Kühlschrank, Mikrowellen, Herd, Gefrierschrank, Kaffeemaschine und Küchengeräte.

Die Village Häuser profitieren von einem täglichen Hausservice.

Vorhandene Baby Artikel: Schutzgitter für Betten und Treppen, Toilettensitzaufsatz, Töpfchensitz, Milchflaschen-Sterilisator und -Wärmer (abhängig von Verfügbarkeit).